



D.M. 49/2018 - MANUTENZIONE STRAORDINARIA DELLE PAVIMENTAZIONI DELLA RETE STRADALE DELLA PROVINCIA DI RAVENNA - ANNUALITÀ 2019

PROGETTO DEFINITIVO - ESECUTIVO

IMPORTO € 1.350.000,00

Presidente: Michele De Pascale	Consigliere delegato Strade - Trasporti - Pianificazione Territoriale: Arch. Nicola Pasi
Dirigente Responsabile del Settore: Ing. Paolo Nobile	Resp. dell' U.O. : Geom. Davide Gaddoni

		Firme:
RESPONSABILE UNICO DEL PROCEDIMENTO:	Ing. Chiara Bentini <i>Documento firmato digitalmente</i>
PROGETTISTA E COORDINATORE SICUREZZA IN FASE DI PROGETTAZIONE - LOTTO 1	Geom. Davide Gaddoni <i>Documento firmato digitalmente</i>
COLLABORATORI - LOTTO 1	Geom. Ivana Toderi <i>Firmato</i>
	Geom. Alessandra Alteri <i>Firmato</i>
PROGETTISTA E COORDINATORE SICUREZZA IN FASE DI PROGETTAZIONE - LOTTO 2	Ing. Paolo Nobile <i>Documento firmato digitalmente</i>
COLLABORATORE - LOTTO 2	Geom. Roberto Lasi <i>Firmato</i>
PROGETTISTA E COORDINATORE SICUREZZA IN FASE DI PROGETTAZIONE - LOTTO 3	Geom. Davide Gaddoni <i>Documento firmato digitalmente</i>
COLLABORATORE - LOTTO 3	Geom. Alessandra Alteri <i>Firmato</i>

REVISIONE					
EMISSIONE		DG/AA	DG/AA	-	19/04/2019
Descrizione		Redatto:	Controllato:	Approvato:	Data:

TITOLO ELABORATO:

LOTTO 3 - AMBITO TERRITORIALE LUGO
DOCUMENTAZIONE FOTOGRAFICA

Elaborato num: 3.3.2	Revisione: 0	Data: 19/04/2019	Scala:	Nome file: <small>3.3.2- DOCUMENTAZIONE FOTOGRAFICA_MS DM 49_1350K</small>
--------------------------------	------------------------	----------------------------	--------	---

LOTTO 3 - AMBITO TERRITORIALE LUGO

**S.P. 253 R SAN VITALE
da PK 40+350 a PK 40+849**



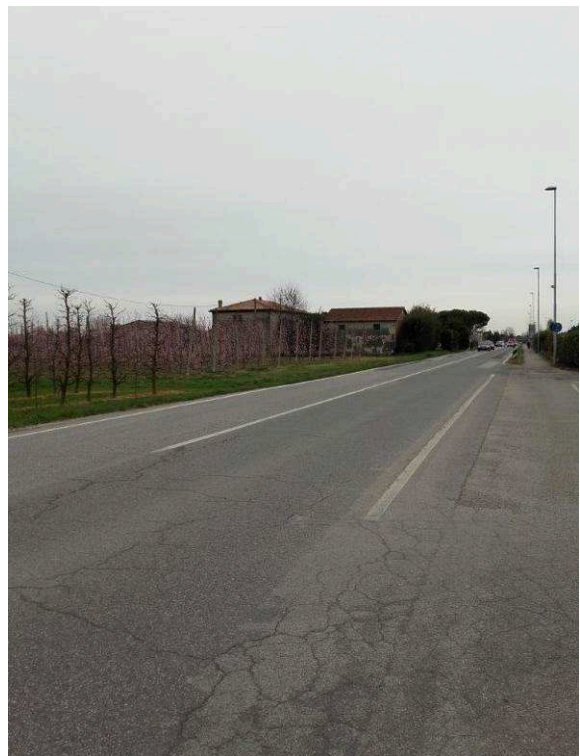
**S.P. 253 R SAN VITALE
da PK 41+265 a PK 41+560**



S.P. 253 R SAN VITALE
da PK 47+275 a PK 47+430

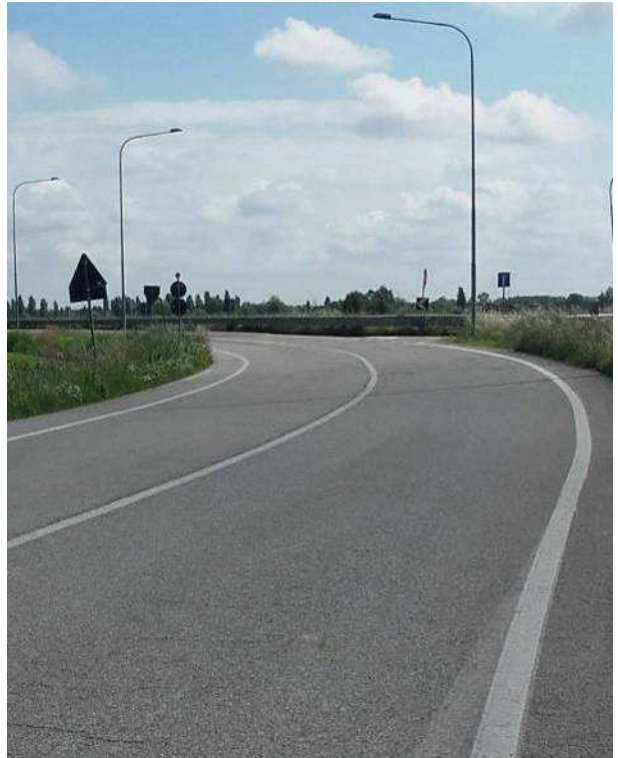


S.P. 253 R SAN VITALE
da PK 56+318 a PK 59+565





S.P. 610 R SELICE
da PK 16+794 a PK 17+146



S.P. 7 SAN SILVESTRO FELISIO
da PK 7+543 a PK 7+850



S.P. 7 SAN SILVESTRO FELISIO
da PK 8+250 a PK 8+500



S.P. 7 SAN SILVESTRO FELISIO
da PK 13+100 a PK 13+200



S.P. 13 BASTIA
da PK 0+000 a PK 0+900

